



Торговый центр МЕБЕЛЬ

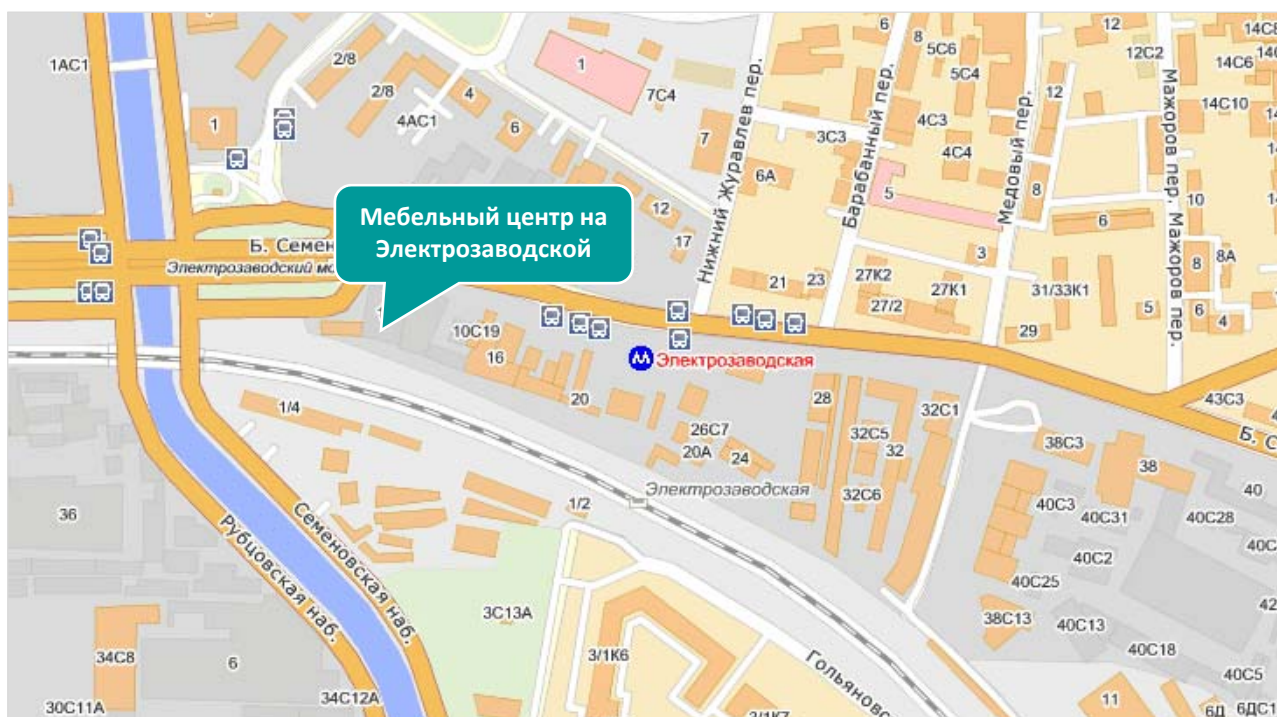
Москва

МЕСТОПОЛОЖЕНИЕ

город	Москва
район	ВАО
метро	Электрозаводская
адрес	ул. Б. Семеновская, д. 10

ТРАНСПОРТНАЯ ДОСТУПНОСТЬ

пешком	100 метров от станции метро Электрозаводская
на автомобиле	удобная транспортная доступность с ТТК, Садового кольца по Басманной улице и с набережной реки Яузы



ОСНОВНЫЕ ХАРАКТЕРИСТИКИ

тип недвижимости	торговый центр
общая площадь	5 800 кв.м.
земельный участок	0,4 га
количество строений	5 строений
этажность	4 этажа
высота потолков	2,5 – 4 м
планировка	открытая экспозиция
провайдер	ПАО «Ростелеком»

инфраструктура торгового центра

Лазурит, Столплит, Дана, Медведь, Диван Маркет, Антарес, Эспаньола, Стальные двери Гардиан, Белона, Неман, Торис, Оримэкс, Лорес, Собрание, Красный холм, Феникс, Вет. клиника Ковчег, Ресторан Тбилиси, Фонбет, Бинго Бум, Таймдоорс, Европрестиж, Картины на холсте

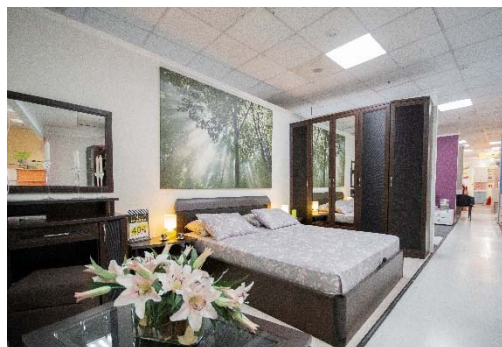
охрана круглосуточно

режим работы с 10-00 до 20-00

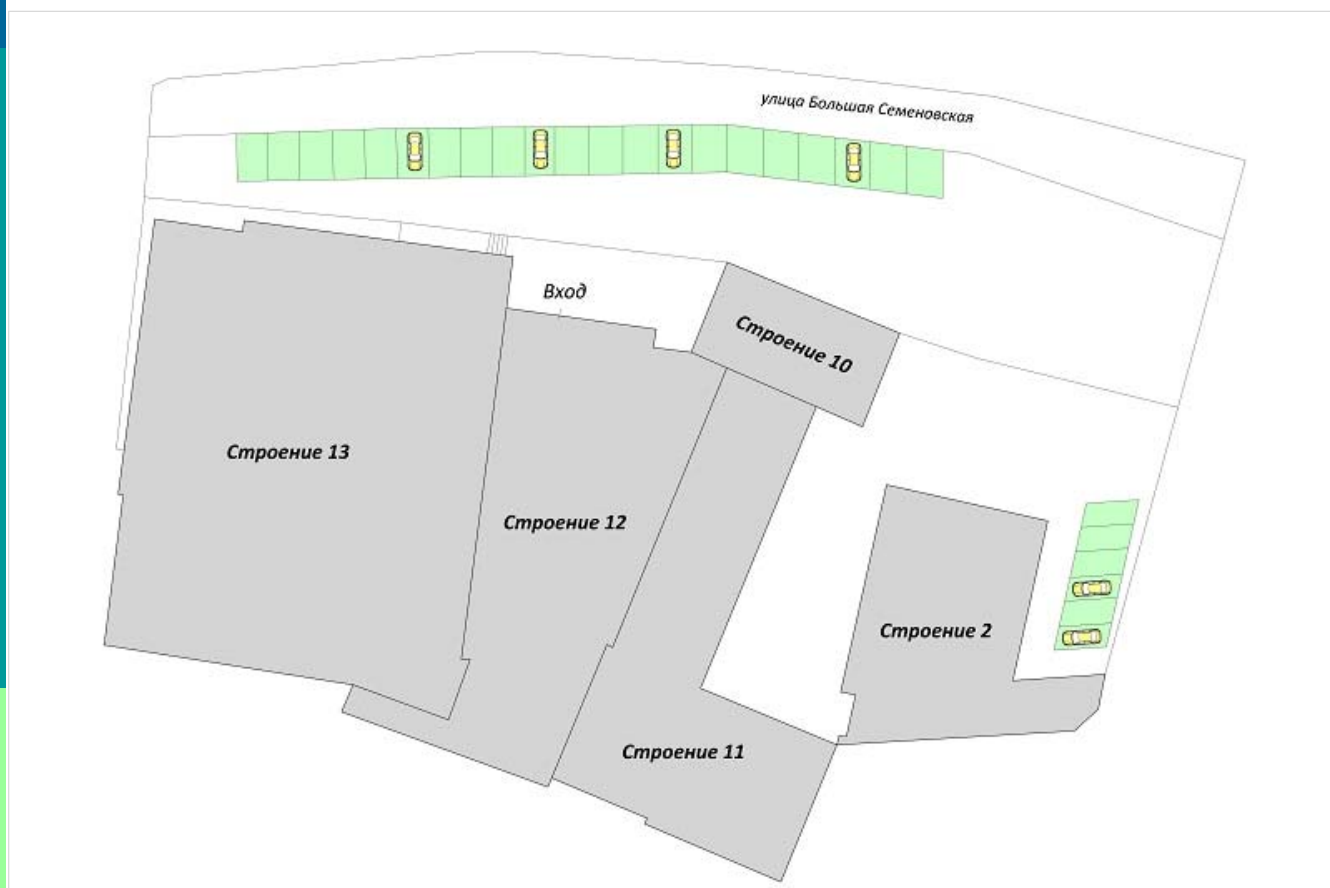


СВОБОДНЫЕ ПЛОЩАДИ

	площадь (кв.м.)	стр./ этаж	въезд	примечание
ПСН	11,0	13/1	СЕЙЧАС!	торговая площадь
ПСН	15,3	13/1	СЕЙЧАС!	торговая площадь
ПСН	34,8	13/1	СЕЙЧАС!	торговая площадь
ПСН	38,0	13/1	СЕЙЧАС!	торговая площадь



СИТУАЦИОННЫЙ ПЛАН



УСЛОВИЯ АРЕНДЫ

ТИП ПРЕДЛОЖЕНИЯ:	прямая аренда от собственника
АРЕНДНАЯ СТАВКА:	от 17 241 до 44 400 руб. за м2 в год включает эксплуатационные расходы
ДОПОЛНИТЕЛЬНО ОПЛАЧИВАЕТСЯ:	
электроэнергия	по счетчику и тарифам МосЭнерго для предприятий
телефония и Интернет	по договору и тарифам компании провайдера
ПРОВАЙДЕР:	
ПАО «Ростелеком»	+7 (499) 550-52-53
ЗАО «Искрателеком»	+7 (495) 640-10-10
ДОГОВОР:	
краткосрочный	сроком 11 месяцев
КОНТАКТЫ:	
Асташкина Татьяна специалист по коммерческой недвижимости	+7(916) 223-29-04 +7 (495) 962-17-69 astashkina@ecooffice.ru
Кузнецова Алла специалист по коммерческой недвижимости	+7 (495) 962-17-33 +7(919) 108-86-87 kuznecova@ecooffice.ru



«Группа компаний «ЭКООФИС»
115432, Москва, ул. Трофимова, д. 27, к.1
тел. : +7 (495) 727-20-20
www.ecooffice.ru